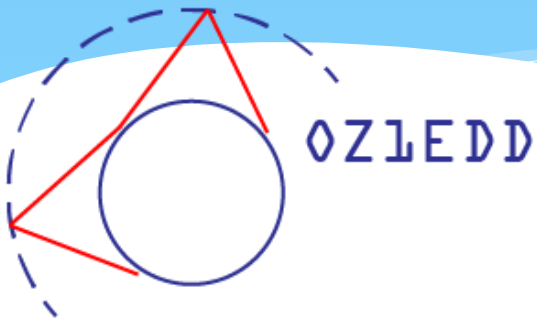


Mit antenneprojekt

19. marts 2015



Mine mål

- * En antenne
- * Til alle HF-bånd – primært SSB og PSK31
- * Så skjult som muligt
- * Arbejde sammen med FTdx3000



Mine mål

- * E
- * T
- * S
- * A



Andre mål

Måske de vigtigste

- * Sjovt
 - * Eksperimentere - lege
 - * Læring
-
- * For mig betyder processen det meste



Mit shack



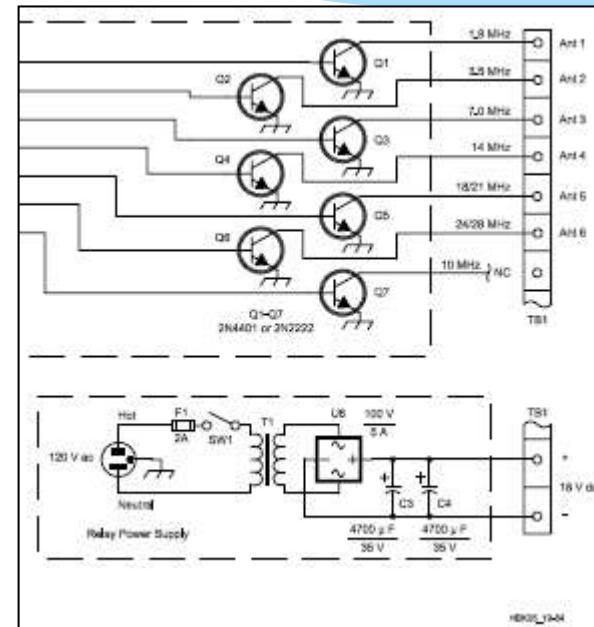
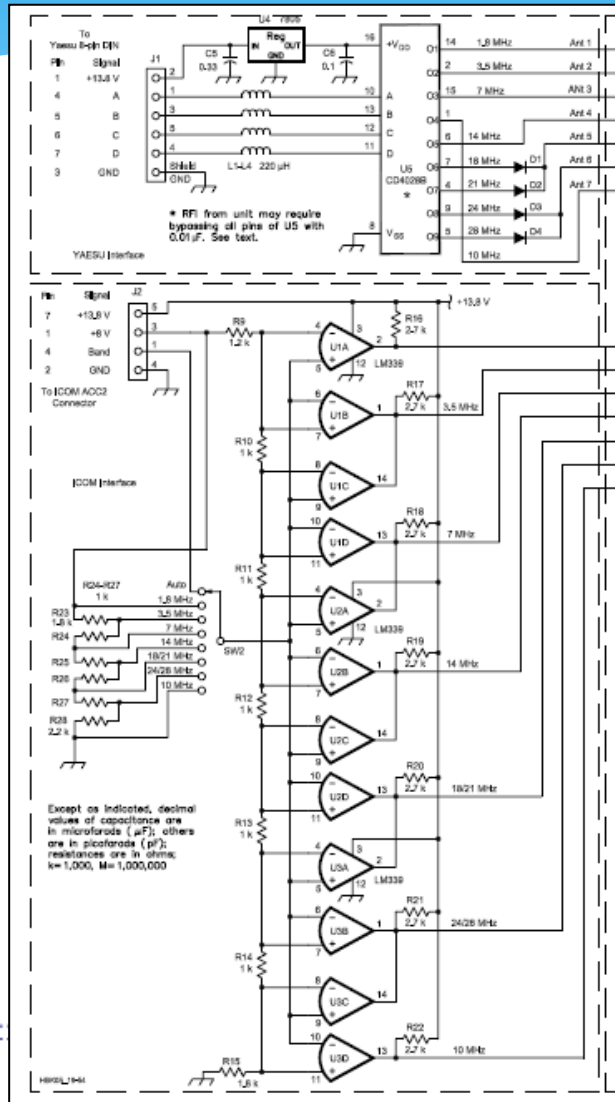


Inspiration

- * Remote antenneskifter – ARRL håndbog
- * Peters foredrag om antennetilpasning
- * Især Bents foredrag og hjælp med Smith diagrammer
- * Bents, Oles og flere andres gode og lærerige kommentarer undervejs



ARRL inspirationen



ICOM og Yaesu

Styrekoder

Table 24.4
ICOM Accessory Connector Output
Voltages By Band

<i>Band (MHz)</i>	<i>Output Voltage</i>
1.8	7 – 8.0
3.5	6 – 6.5
7	5 – 5.5
14	4 – 4.5
18, 21	3 – 3.5
24, 28	2 – 2.5
10	0 – 1.2

Note: The voltage step between bands is not constant, but close to 1.0 V, and the 10-MHz band is not in sequence with the others.

Table 24.5
Yaesu Band Data Voltage Output (BCD)

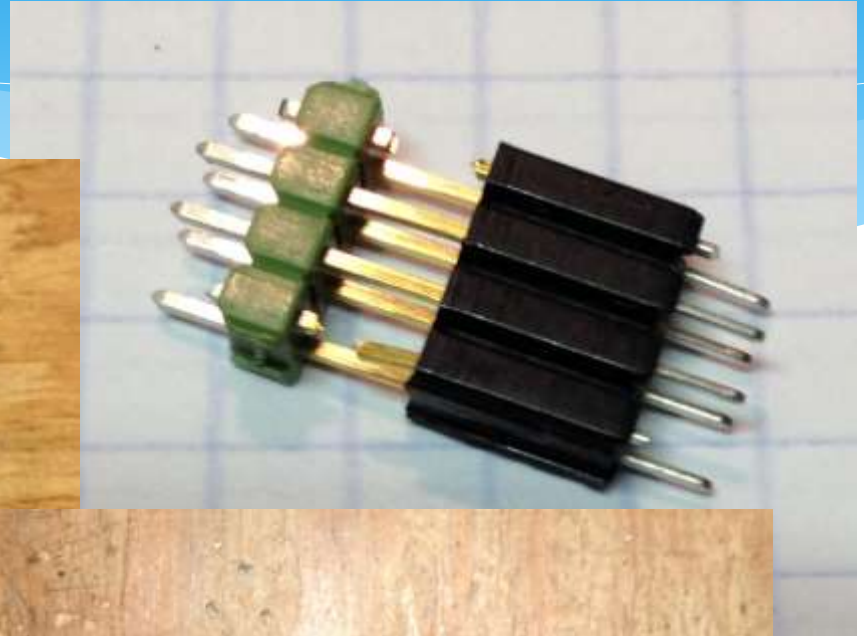
<i>Band</i>	<i>A</i>	<i>B</i>	<i>C</i>	<i>D</i>	<i>(BCD Equiv.)</i>
	<i>(1)</i>	<i>(2)</i>	<i>(4)</i>	<i>(8)</i>	
1.8	5V	0V	0V	0V	1
3.5	0V	5V	0V	0V	2
7.0	5V	5V	0V	0V	3
10.1	0V	0V	5V	0V	4
14	5V	0V	5V	0V	5
18.068	0V	5V	5V	0V	6
21	5V	5V	5V	0V	7
24.89	0V	0V	0V	5V	8
28	5V	0V	0V	5V	9

Forløbet

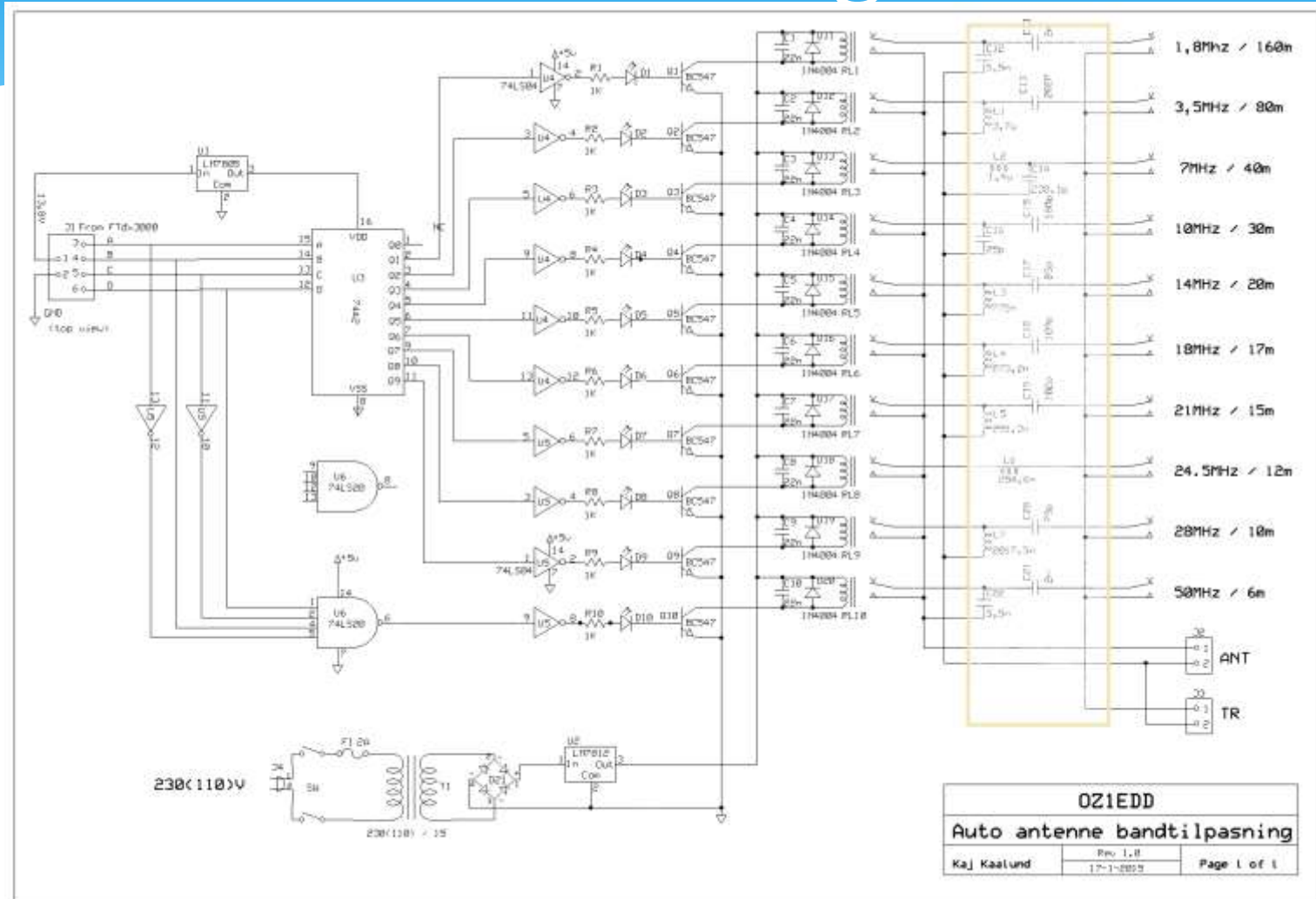
- * Radialer
- * Fødekabel
- * Test med Yaesu FC 40
- * Tilslutning
- * Første sæt målinger
- * Smith beregninger
- * Anden sæt målinger
- * Eksperimenter



Customisation



Det første diagram

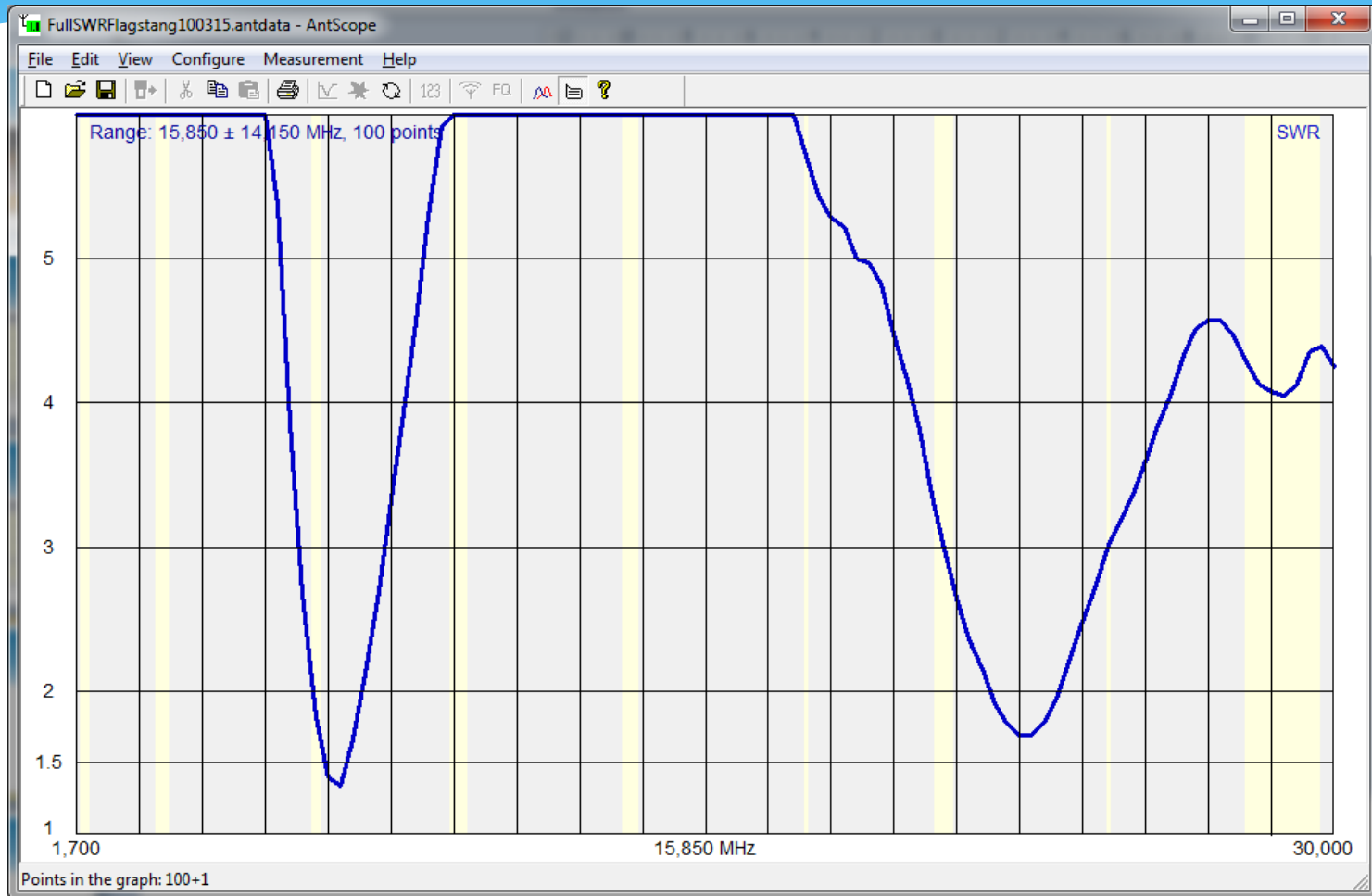


OZ1EDD		
Auto antenne bandtilpasning		
Kaj Kaalund	Rev. 1.0	Page 1 of 1
	17-1-2019	

En ny verden åbenede sig



Alle bånd Uden tilpasning



Nemt at dokumentere

Show all



3 600 kHz S_wR: ∞
Series model: |Z|: 180.1 Ω
R: 33.6 Ω X: -176.9 Ω
C: 250pF

Show all

3 700 kHz S_wR: ∞
Series model: |Z|: 130.7 Ω
R: 19.2 Ω X: -129.3 Ω
C: 332pF

Show all



3 800 kHz S_wR: ∞
Series model: |Z|: 101.6 Ω
R: 12.4 Ω X: -100.9 Ω
C: 415pF

Show all



7 200 kHz S_wR: 1.44
Series model: |Z|: 54.2 Ω
R: 51.0 Ω X: -18.3 Ω
C: 1205pF

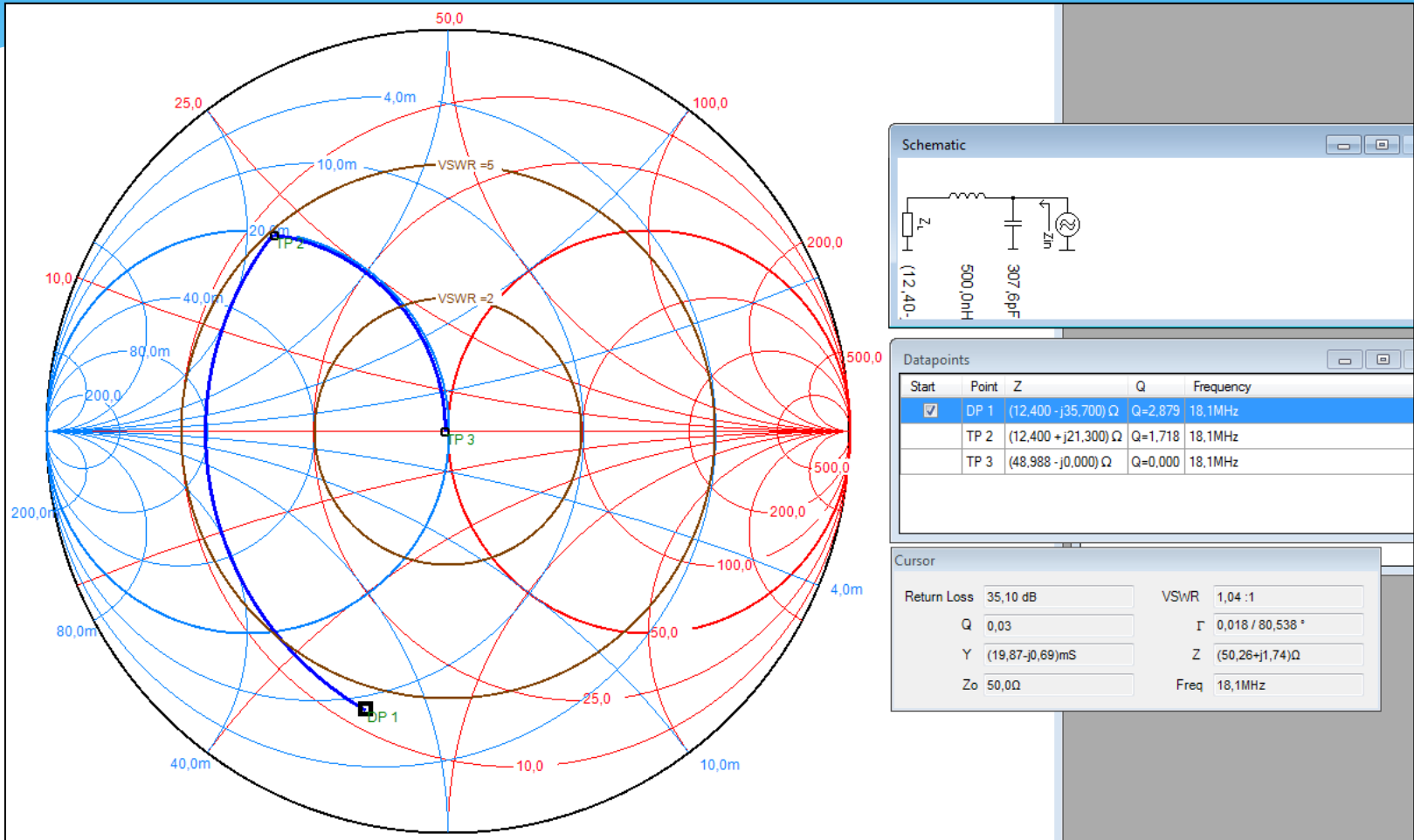
Show all

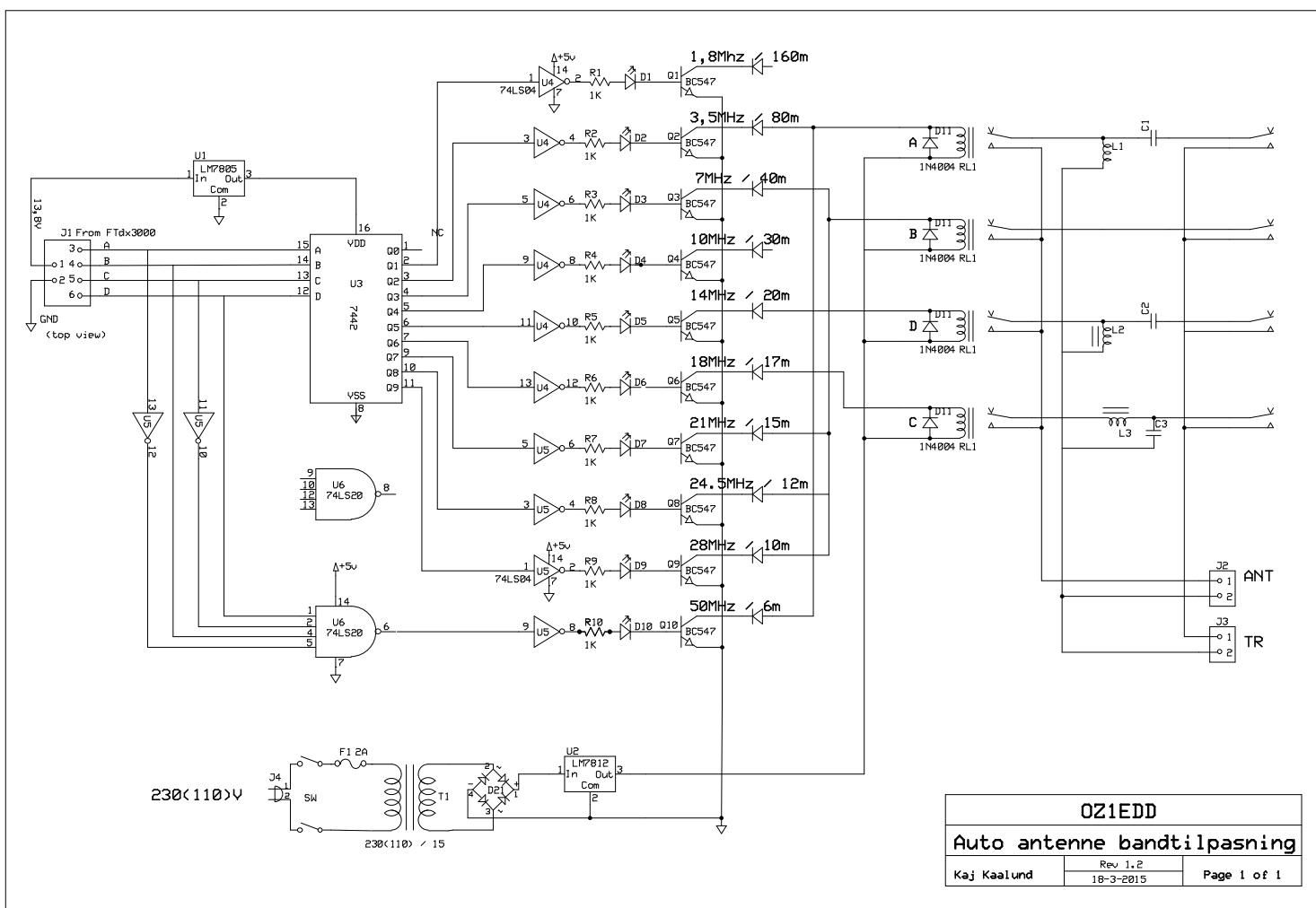
18 145 kHz S_wR: 6.2
Series model: |Z|: 37.7 Ω
R: 12.4 Ω X: -35.7 Ω
C: 246pF

Show all

21 300 kHz S_wR: 3.0
Series model: |Z|: 47.9 Ω
R: 28.9 Ω X: -38.3 Ω
C: 195pF

Smith diagrammer





OZ1EDD		
Auto antenne bandtilpasning		
Kaj Kaalund	Rev. 1.2	Page 1 of 1
	18-3-2015	



Lad os kigge på dyret

- * EpocCam - gratis app til iPhone

